

07/2019-M

Total Marks : 100 Marks

Time : 1 hour and 15 minutes

1. പുനഃപ്രവേശന വയലാർ സമരം നടന്ന വർഷം ?
(A) 1945 (B) 1946 ✓
(C) 1947 (D) 1948
2. 'സ്വാമിത്തോപ്പ്' എന്ന സ്ഥലം ഏതു സാമൂഹിക പരിഷ്കർത്താവിന്റെ ജന്മസ്ഥലമാണ് ?
(A) അയ്യാ വൈകുണ്ഠസ്വാമികൾ (B) ചട്ടമ്പിസ്വാമികൾ
(C) സഹോദരൻ അയ്യപ്പൻ (D) അയ്യങ്കാളി
3. ജനപങ്കാളിത്തത്തോടെ നിർമ്മിച്ച ഇന്ത്യയിലെ ആദ്യ വിമാനത്താവളം ?
(A) കോഴിക്കോട് വിമാനത്താവളം
(B) തിരുവനന്തപുരം അന്താരാഷ്ട്ര വിമാനത്താവളം
(C) കൊച്ചി അന്താരാഷ്ട്ര വിമാനത്താവളം
(D) കണ്ണൂർ വിമാനത്താവളം
4. ഇന്ത്യൻ മിസൈലുകളുടെ പിതാവ് എന്നറിയപ്പെടുന്നത് ആരാണ് ?
(A) ഹോമി ജെ. ഭാവ (B) സി.വി. രാമൻ
(C) എ.പി.ജെ. അബ്ദുൾ കലാം (D) ജെ.സി. ബോസ്
5. ഒരു പൊതു മേഖലാ സ്ഥാപനത്തിന് ഉദാഹരണമാണ് ?
(A) മൈക്രോസോഫ്റ്റ് (B) ഹിന്ദുസ്ഥാൻ ലിമിറ്റഡ്
(C) ടാറ്റാ (D) ഇന്ത്യൻ റയിൽവേ
6. നെല്ല് കൃഷി ചെയ്യുവാൻ വേണ്ട അനുയോജ്യമായ ഉഷ്ണമാവ് എത്രയാണ് ?
(A) 10° - 16 °C (B) 20° - 27 °C
(C) 14° - 18 °C (D) 32° - 46 °C
7. സംസ്ഥാന നിയമ സഭയിലെ ആംഗ്ലോ ഇന്ത്യൻ പ്രതിനിധിയെ നാമനിർദ്ദേശം ചെയ്യുന്നത്
(A) ഗവർണ്ണർ (B) സ്പീക്കർ
(C) പ്രസിഡന്റ് (D) മുഖ്യമന്ത്രി
8. തിരുക്കുറുൽ രചിച്ചത് ആരാണ് ?
(A) ഇളങ്കോവടികൾ (B) ഭരതമുനി
(C) കാളിദാസൻ (D) തിരുവള്ളൂവർ

D

3

07/2019-M
[P.T.O.]

9. ടെലിവിഷൻ കണ്ടുപിടിച്ചത് ആരാണ് ?
 (A) ജെ. എൽ. വേർഡ് (B) മാർക്കോണി
 (C) എഡിസൺ (D) വില്യം ഹാർവി
10. ഇന്ത്യയിൽ ഒരു സംസ്ഥാനത്ത് അടിയന്തരാവസ്ഥ പ്രഖ്യാപിക്കാൻ അധികാര ആർക്കാണ് ?
 (A) മുഖ്യമന്ത്രി (B) രാഷ്ട്രപതി
 (C) ഗവർണ്ണർ (D) പ്രധാനമന്ത്രി
11. മഗധയുടെ തലസ്ഥാനമായിരുന്നു
 (A) വാതാപി (B) ഉജ്ജയിനി
 (C) കൗജ് (D) പാടലിപുത്രം
12. ഇന്ത്യൻ ഹോക്കി ടീമിന്റെ ക്യാപ്റ്റനായി അടുത്തിടെ നിയമിക്കപ്പെട്ട മലയാളി ?
 (A) ടിന്റോ ലൂക്ക (B) പി. ടി. ഉഷ
 (C) പി. ആർ. ശ്രീജേഷ് (D) ശ്രീശാന്ത്
13. സുവർണ്ണക്ഷേത്രം സ്ഥിതിചെയ്യുന്നത് എവിടെയാണ് ?
 (A) പാറ്റ്ന (B) അമൃത്സർ
 (C) അയോധ്യ (D) വാരണാസി
14. ഒരു വൃക്കിയെ പോലീസ് അറസ്റ്റു ചെയ്താൽ എത്ര മണിക്കൂറിനകം കോടതിയിൽ ഹാജരാക്കണം ?
 (A) 24 മണിക്കൂറിനകം (B) 48 മണിക്കൂറിനകം
 (C) 10 മണിക്കൂറിനകം (D) 12 മണിക്കൂറിനകം
15. കേരളത്തിലെ തദ്ദേശ സ്വയംഭരണ, ഗ്രാമവികസന വകുപ്പ് മന്ത്രി ആര് ?
 (A) എ. സി. മൊയ്തീൻ (B) മാത്യു ടി. തോമസ്
 (C) കെ. ടി. ജലീൽ (D) എ. കെ. ബാലൻ
16. കുണ്ടറ വിളംബരം നടത്തിയ ഭരണാധികാരി ആരായിരുന്നു ?
 (A) പദ്മശ്രീരാജ (B) വേലുത്തമ്പിദളവ
 (C) വീരപാണ്ഡ്യൻ (D) ശ്രീചിത്തിരതിരുനാൾ
17. കേരളത്തിൽ ജനന-മരണങ്ങൾ രജിസ്റ്റർ ചെയ്യുന്നതിന് ചുമതലയുള്ളത് _____ നാണ്.
 (A) രജിസ്ട്രേഷൻ വകുപ്പ്
 (B) വില്ലേജ് ഓഫീസ്
 (C) തദ്ദേശ സ്വയംഭരണ സ്ഥാപനങ്ങൾ
 (D) ആരോഗ്യ വകുപ്പ്

18. ഇന്ത്യയിൽ അവസാനമായി രൂപംകൊണ്ട സംസ്ഥാനം ഏത്?
 (A) ആന്ധ്രാ പ്രദേശ് (B) ചത്തീസ്ഗഢ്
 (C) ഝാർഖണ്ഡ് (D) തെലുങ്കാന

19. മഹാത്മാഗാന്ധി നിർദ്ദേശിച്ച വിദ്യാഭ്യാസ മാതൃകയാണ് _____
 (A) വാർധാ പദ്ധതി
 (B) ഉച്ചക്ഷേണ പരിപാടി
 (C) സർവ്വ ശിക്ഷാ അഭിയാൻ
 (D) രാഷ്ട്രീയ മാധ്യമിക് ശിക്ഷാ അഭിയാൻ

20. സംസ്ഥാന പുനഃസംഘടനാ നിയമം പാർലമെന്റ് പാസ്സാക്കിയ വർഷം?
 (A) 1956 (B) 1957
 (C) 1930 (D) 1947

21. ലോകത്തിലെ ഏറ്റവും വലിയ സമാധാന സംഘടന ഏത്?
 (A) നാറ്റോ (NATO) (B) സീറ്റോ (SEATO)
 (C) യു.എൻ.ഒ. (UNO) (D) സാർക്ക് (SAARC)

22. സ്റ്റീകൾക്ക് ഏറ്റവും കൂടുതൽ ആയുസ്സുള്ള രാജ്യം ഏത്?
 (A) ഇന്ത്യ (B) ഫ്രാൻസ്
 (C) ചൈന (D) ജപ്പാൻ

23. ഇന്ത്യയിൽ ഏറ്റവും കൂടുതൽ ജനസംഖ്യയുള്ള സംസ്ഥാനം ഏത്?
 (A) പശ്ചിമ ബംഗാൾ (B) ഉത്തർ പ്രദേശ്
 (C) മഹാരാഷ്ട്ര (D) ബീഹാർ

24. കേരളത്തിലെ ആദ്യ സൈബർ പോലീസ് സ്റ്റേഷൻ എവിടെയാണ്?
 (A) ആറ്റിങ്ങൽ (B) കൊല്ലം
 (C) പേട്ട (D) പട്ടാ

25. ആദികാവ്യം എന്നറിയപ്പെടുന്നത്?
 (A) മഹാഭാരതം (B) ഉപനിഷത്ത്
 (C) രാമായണം (D) യജുർ വേദം

26. നൂറുകോടി ക്ലബ്ബിൽ ഇടം നേടിയ ആദ്യ മലയാള ചലച്ചിത്രം?
 (A) എന്ന് നിന്റെ മൊഴിയിൻ (B) പുലിമുതുകൻ
 (C) ചാർളി (D) സഖാവ്

27. ഈ വർഷത്തെ ദാദാ സാഹിബ് ഫാൽക്കെ പുരസ്കാര ജേതാവ് ?
 (A) കെ. വിശ്വനാഥ് (B) സി. രാധാകൃഷ്ണൻ
 (C) മോഹൻലാൽ (D) സച്ചിൻ ടെണ്ടുൽക്കർ
28. ലോകസഭയിലെ ആദ്യ വനിതാ സ്പീക്കറായിരുന്നു ?
 (A) സരോജിനി നായിഡു (B) സുചേത കൃപാലിനി
 (C) ക്യാപ്റ്റൻ ലക്ഷ്മി (D) ശീരാകുമാർ
29. കേരളത്തിലെ ആദ്യ ഗവർണർ ആയിരുന്നു ?
 (A) വി.വി. ഗിരി (B) ജ്യോതിവെങ്കിടചെലം
 (C) ഡോ. വി. രാമകൃഷ്ണ റാവു (D) പി. രാമചന്ദ്രൻ
30. അനശ്വര പൈതൃകത്തിന്റെ മഹത് കലാസൃഷ്ടിയായി യുനെസ്കോ പ്രഖ്യാപിച്ച കേരളീയ കലാരൂപം ?
 (A) കൂത്ത് (B) കൂടിയാട്ടം
 (C) കളരി (D) യോഗ
31. രവീന്ദ്രനാഥ ടാഗോർ രചിച്ച ഗ്രന്ഥമാണ്
 (A) ഗോര (B) നിബന്ധമാല
 (C) രംഗഭൂമി (D) ഗോദാൻ
32. 'വരിക വരിക സഹജരേ - വലിയ സഹന സമരമായ്' എന്ന വരികൾ രചിച്ചതാരാണ് ?
 (A) രവീന്ദ്രനാഥ ടാഗോർ (B) വയലാർ രാമവർമ്മ
 (C) അംഗീ നാരായണപിള്ള (D) സുബ്രഹ്മണ്യ ഭാരതി
33. മാഗ്കാർട്ട് ഒപ്പുവച്ച രാജാവാണ് ?
 (A) ജയിംസ് രാജാവ് (B) ഹെൻറി രാജാവ്
 (C) ജോൺ രാജാവ് (D) ചാൾസ് രാജാവ്
34. 'യുഗപുരുഷൻ' എന്ന മലയാള ചലച്ചിത്രം ആരുടെ ജീവിത കഥയാണ് ചിത്രീകരിച്ചിരിക്കുന്നത് ?
 (A) മന്നത്തു പത്മനാഭൻ (B) ശ്രീനാരായണ ഗുരു
 (C) ഡോ. പത്മപ്പു (D) സഹോദരൻ അയ്യപ്പൻ
35. 'സാധുജന പരിപാലന സംഘ'ത്തിന് രൂപം നൽകിയത് ആരാണ് ?
 (A) പി. കെ. ചാത്തൻ (B) വൈകുണ്ഠ സ്വാമി
 (C) വീരശേഖരം (D) അയ്യപ്പാളി

36. ദേശീയ സാക്ഷരതാ മിഷൻ രൂപീകരിച്ച വർഷം ഏത് ?
 — (A) 1978 (B) 1988
 (C) 2014 (D) 2016
37. ഇന്ത്യയിൽ സ്വകാര്യ മേഖലയിലായിരുന്ന ബാങ്കുകളെ ആദ്യമായി ദേശസാൽക്കരിച്ച വർഷം ?
 (A) 1967 (B) 1968
 — (C) 1969 (D) 1976
38. സാമൂഹിക ശിശുവികസന പദ്ധതി പ്രകാരം സാമൂഹ്യക്ഷേമ വകുപ്പിനു കീഴിൽ പ്രവർത്തിക്കുന്ന ഒരു സ്ഥാപനമാണ്
 (A) ബാലിക ഭവൻ (B) പ്രീ മെട്രിക് ഹോസ്റ്റൽ
 (C) പ്രീ പ്രൈമറി സ്കൂൾ (D) അംഗൻവാടി
39. ഇന്ത്യയിൽ സാമ്പത്തിക ഉദാരവൽക്കരണം ആരംഭിച്ച വർഷം ?
 (A) 1991 (B) 1986
 (C) 2016 (D) 1976
40. ഇന്ത്യൻ നാഷണൽ കോൺഗ്രസ്സിന്റെ പ്രസിഡന്റായിരുന്ന ഏക മലയാളി ?
 — (A) സി. ശങ്കരൻ നായർ (B) പട്ടം എ. താണുപിള്ള
 (C) എ. കെ. ആന്റണി (D) കെ. കരുണാകരൻ
41. മനുഷ്യാവകാശ സംരക്ഷണത്തിനുള്ള അന്താരാഷ്ട്ര സന്നദ്ധ സംഘടന ആണ് _____
 (A) ഐക്യ രാഷ്ട്ര സംഘടന
 (B) ആംനെസ്റ്റി ഇന്റർനാഷണൽ
 (C) പീപ്പിൾസ് യൂണിയൻ ഫോർ സിവിൽ ലിബർട്ടീസ്
 (D) പീപ്പിൾസ് കൗൺസിൽ ഫോർ സോഷ്യൽ ജസ്റ്റീസ്
42. 2015 ൽ വിവരാവകാശ നിയമം പാസ്സാക്കാൻ കേന്ദ്ര ഗവൺമെന്റിനെ പ്രേരിപ്പിച്ച പ്രധാന സംഘടന ഏത് ?
 — (A) അഖിലേന്ത്യാ കിസാൻ സഭ
 (B) കേരള കർഷകത്തൊഴിലാളി യൂണിയൻ
 (C) ഭാരതീയ മസ്ദൂർ സംഘ്
 (D) മസ്ദൂർ കിസാൻ ശക്തി സംഘാതൻ
43. ലളിത കലാ അക്കാദമിയുടെ ആസ്ഥാനം എവിടെയാണ് ?
 (A) ന്യൂഡെൽഹി (B) കൊൽക്കത്ത
 — (C) തിരുവനന്തപുരം (D) ബാംഗ്ലൂർ

44. ഇന്ത്യയിലെ ആദ്യത്തെ റോക്കറ്റ് വിക്ഷേപണ കേന്ദ്രം എവിടെയാണ് ?
 - (A) ശ്രീഹരിക്കോട്ട (B) ബാംഗ്ലൂർ
 (C) വിശാഖപട്ടണം (D) തിരുവനന്തപുരം
45. കൊല്ലം ജില്ലയിൽ കണ്ടുവരുന്ന റേഡിയോ ആക്ടിവ് മൂലകം ?
 (A) യൂറേനിയം (B) തോറിയം
 (C) സിഷിയം (D) പൊളോണിയം
46. ദക്ഷിണേന്ത്യയിലെ ആദ്യ കറൻസി രഹിത ഗ്രാമം ?
 (A) ചെന്നൈ (B) കൊച്ചി
 (C) ഇബ്രാഹിംപൂർ (D) വിശാഖപട്ടണം
47. ഇന്ത്യയേയും ശ്രീലങ്കയേയും തമ്മിൽ വേർതിരിക്കുന്ന കടലിടുക്ക് ഏത് ?
 (A) മെസീന കടലിടുക്ക് (B) യുക്കാറ്റൻ കടലിടുക്ക്
 (C) മലാക്ക കടലിടുക്ക് (D) പാക് കടലിടുക്ക്
48. ഗംഗാ നദിയുടെ പോഷക നദി അല്ലാത്ത നദി ഏത് ?
 (A) യമുന (B) ബിയാസ്
 (C) സോൺ (D) രാംഗംഗ
49. ഒരു പ്രധാന ഖാരിഫ് വിളയാണ്
 - (A) ഗോതമ്പ് (B) പുകയില
 (C) നെല്ല് (D) പച്ചക്കറികൾ
50. ദേശീയ വനിതാ കമ്മീഷൻ ചെയർപേഴ്സൺ ആരാണ് ?
 (A) ലളിത കുമാരമംഗലം (B) ടെസ്റ്റി തോമസ്
 (C) വിജയലക്ഷ്മി രവീന്ദ്രനാഥ് (D) ഗോർള രോഹിണി
51. അരവിന്ദ് പനഗരിയ താഴെ പറയുന്നവയിൽ ഏതിന്റെ ഉപാധ്യക്ഷനാണ് ?
 (A) ബഹിരാകാശ ഗവേഷണ കൗൺസിൽ
 (B) സാഹിത്യ അക്കാദമി
 (C) സംഗീത നാടക അക്കാദമി
 (D) നീതി ആയോഗ്

52. പരിസ്ഥിതി ദിനം ആചരിക്കുന്നത് എന്താണ് ?

- (A) നവംബർ 1
- (B) ജനുവരി 30
- (C) ജൂൺ 5
- (D) സെപ്റ്റംബർ 5

53. ഇന്ത്യയുടെ വടക്കു പടിഞ്ഞാറേ തീരത്തുള്ള ഒരു പ്രധാന തുറമുഖമാണ്

- (A) മംഗലാപുരം
- (B) കണ്ടല
- (C) ഗോവ
- (D) മുംബൈ

54. സുയസ്കനാൽ ദേശസാൽക്കരിച്ച ഈജിപ്ഷ്യൻ പ്രസിഡന്റ് ?

- (A) ഗമാൽ അബ്ദുൾ നാസർ
- (B) യാസർ അറാഫത്ത്
- (C) അയത്തുള്ള മുബൈനി
- (D) സദ്ദാം ഹുസൈൻ

55. സോവിയറ്റ് യൂണിയന്റെ അവസാനത്തെ പ്രസിഡന്റായിരുന്നു

- (A) വി. ഐ. ലെനിൻ
- (B) ജോസഫ് സ്റ്റാലിൻ
- (C) മിഖായേൽ ഗോർബച്ചേവ്
- (D) പുടിൻ

56. ഇന്ത്യയിൽ വില നിയന്ത്രണവും കമ്പോള നിയന്ത്രണവും ഏർപ്പെടുത്തിയ ഭരണാധികാരി ആരായിരുന്നു ?

- (A) അലാവുദ്ദീൻ ഖിൽജി
- (B) ബാൽബൻ
- (C) അമീർ ഖുസ്രു
- (D) ബാബർ

57. മുഗൾ രാജവംശ സ്ഥാപകൻ ?

- (A) അക്ബർ
- (B) ഹുമയൂൺ
- (C) ഔറംഗസേബ്
- (D) ബാബർ

58. കേരള സ്റ്റേറ്റ് ഫൈനാൻഷ്യൽ എന്റർപ്രൈസസ് (ലിമിറ്റഡ്)ന്റെ ആസ്ഥാനം എവിടെയാണ് ?

- (A) തിരുവനന്തപുരം
- (B) തൃശ്ശൂർ
- (C) കോഴിക്കോട്
- (D) കൊല്ലം

59. പട്ടികവർഗ്ഗക്കാർ ഏറ്റവും കൂടുതലുള്ള ജില്ല ഏതാണ് ?

- (A) വയനാട്
- (B) ഇടുക്കി
- (C) ആലപ്പുഴ
- (D) കോട്ടയം

60. 2018-ലെ ലോക കപ്പ് ഹോക്കി മത്സരം ഏതു രാജ്യത്തിന് വെച്ചാണ് നടന്നത് ?

- (A) ചൈന
- (B) അമേരിക്ക
- (C) ജപ്പാൻ
- (D) ഇന്ത്യ

D

61. സൗരയൂഥത്തിൽ ഗുരുത്വാകർഷണബലം ഏറ്റവും കൂടുതൽ ഉള്ള ഗ്രഹം?
 (A) ഭൂമി (B) ശനി
 (C) ബുധൻ (D) വ്യാഴം
62. അന്തരീക്ഷത്തിൽ മഴവില്ല് ഉണ്ടാകാൻ കാരണമായ പ്രകാശ പ്രതിഭാസം
 (A) വിസരണം (B) പ്രകീർണനം
 (C) ഇന്റർഫറൻസ് (D) ടിന്റൽ പ്രഭാവം
63. വൈദ്യുത പ്രവാഹ തീവ്രതയുടെ അടിസ്ഥാന യൂണിറ്റ് ഏത്?
 (A) ആമ്പിയർ (B) കാൻഡില
 (C) മോൾ (D) കെൽവിൻ
64. സിനിമിൽ മൈക്രോസ്കോപ്പ് ആയി ഒരു കോൺവെക്സ് ലെൻസിനെ ഉപയോഗിക്കുമ്പോൾ വലിപ്പം കൂടിയ വ്യക്തമായ പ്രതിബിംബം കാണുന്നതിന് വസ്തുവിന്റെ സ്ഥാനം എവിടെ ആയിരിക്കണം?
 (A) ഫോക്കസിനും പ്രകാശ കേന്ദ്രത്തിനും ഇടയിൽ
 (B) ഫോക്കസിൽ
 (C) ഫോക്കസിനും വക്രതാകേന്ദ്രത്തിനും ഇടയിൽ
 (D) വക്രതാ കേന്ദ്രത്തിൽ
65. ഒരു വസ്തുവിന് സ്ഥാനംമൂലം ലഭ്യമാകുന്ന ഊർജ്ജം ഏത്?
 (A) ഗതികോർജ്ജം (B) സ്ഥിതികോർജ്ജം
 (C) രാസോർജ്ജം (D) താപോർജ്ജം
66. താപനില നിർണ്ണയവുമായി ബന്ധമില്ലാത്ത സ്കെയിൽ ഏത്?
 (A) ഫാറൻഹൈറ്റ് സ്കെയിൽ (B) സെൽഷ്യസ് സ്കെയിൽ
 (C) റിക്ടർ സ്കെയിൽ (D) കെൽവിൻ സ്കെയിൽ
67. സിങ്കിന്റെ അയിര് ഏത്?
 (A) ബോക്സയിറ്റ് (B) മാലക്കൈറ്റ്
 (C) മാഗ്നൈറ്റ് (D) കലാമിൻ
68. CNG, LNG എന്നിവയിലെ പ്രധാന ഘടകം ഏത്?
 (A) മീഥെയ്ൻ (B) ഈഥെയ്ൻ
 (C) പ്രോപെയ്ൻ (D) ബ്യൂട്ടെയ്ൻ
69. ഒരു ആറ്റം വൈദ്യുതപരമായി നിർവ്വീര്യമായിരിക്കാൻ കാരണം?
 (A) പ്രോട്ടോണുകളുടെയും ന്യൂട്രോണുകളുടെയും എണ്ണം തുല്യമായതിനാൽ
 (B) ന്യൂട്രോണുകളുടെയും ഇലക്ട്രോണുകളുടെയും എണ്ണം തുല്യമായതിനാൽ
 (C) പ്രോട്ടോണുകളുടെയും ഇലക്ട്രോണുകളുടെയും എണ്ണം തുല്യമായതിനാൽ
 (D) ന്യൂട്രോണുകൾക്ക് ചാർജ്ജ് ഇല്ലാത്തതിനാൽ
70. പവറിന്റെ യൂണിറ്റ് അല്ലാത്തത് ഏത്?
 (A) ജൂൾ / കിലോഗ്രാം (B) ജൂൾ / സെക്കന്റ്
 (C) HP (D) വാട്ട്

71. ക്ഷയ രോഗത്തിനെതിരെ ഉപയോഗിക്കുന്ന വാക്സിൻ ഏത് ?
 (A) പോളിയോ വാക്സിൻ (B) ബി.സി.ജി. വാക്സിൻ
 (C) എം.എം.ആർ. വാക്സിൻ (D) ഡി.പി.റ്റി. വാക്സിൻ
72. മനുഷ്യ ശരീരത്തിലെ ഏറ്റവും വലിയ അസ്ഥി ഏത് ?
 (A) തലയോട് (B) മാരെല്ല
 (C) തുടയെല്ല (D) നട്ടെല്ല
73. എയ്ഡ്സ് രോഗത്തിന് കാരണമായ സൂക്ഷ്മ ജീവി ഏത് ?
 (A) ബാക്ടീരിയ (B) വൈറസ്
 (C) ഫംഗസ് (D) പ്രോട്ടോസോവ
74. ചുവടെ കൊടുത്തിരിക്കുന്നവയിൽ ഏത് വിറ്റാമിനാണ് രക്തം കട്ടപിടിക്കാൻ സഹായിക്കുന്നത് ?
 (A) വിറ്റാമിൻ K (B) വിറ്റാമിൻ C
 (C) വിറ്റാമിൻ A (D) വിറ്റാമിൻ B
75. സസ്യങ്ങൾ പ്രകാശസംശ്ലേഷണ സമയത്ത് പുറത്തുവിടുന്ന വാതകം ഏത് ?
 (A) നൈട്രജൻ (B) ഹൈഡ്രജൻ
 (C) കാർബൺ ഡൈ ഓക്സൈഡ് (D) ഓക്സിജൻ
76. ശിശു മരണ നിരക്ക് ഏറ്റവും കുറവുള്ള ഇന്ത്യൻ സംസ്ഥാനം ?
 (A) ബീഹാർ (B) കേരളം
 (C) തമിഴ്നാട് (D) പഞ്ചാബ്
77. കേരളത്തിൽ വംശനാശ ഭീഷണി നേരിടുന്ന ഏതു ജീവിയെയാണ് ഇരവികുളം നാഷണൽ പാർക്കിൽ സംരക്ഷിക്കപ്പെട്ടിട്ടുള്ളത് ?
 (A) വരയാട് (B) നിർക്കൂതിര
 (C) ആന (D) സിംഹവാലൻ കുരങ്ങ്
78. കേന്ദ്ര കിഴങ്ങുവിള ഗവേഷണ കേന്ദ്രം സ്ഥിതിചെയ്യുന്നത് കേരളത്തിലെ ഏതു ജില്ലയിൽ ആണ് ?
 (A) കാസർഗോഡ് (B) തിരുവനന്തപുരം
 (C) തൃശ്ശൂർ (D) കോട്ടയം
79. മനുഷ്യ ഹൃദയത്തിന് എത്ര അറകളാണ് ഉള്ളത് ?
 (A) രണ്ട് (B) ഒന്ന്
 (C) നാല് (D) മൂന്ന്
80. TXD, DXT എന്നിവ ഏത് വിളയുടെ സങ്കര ഇനമാണ് ?
 (A) തെങ്ങ് (B) കുമ്പളക
 (C) നെല്ല് (D) റബ്ബർ

D

81. പന്ത്രണ്ട് സംഖ്യകളുടെ ശരാശരി 27. അവയിൽ ആദ്യത്തെ 6 സംഖ്യകളോട് 8 വിതം കൂട്ടുന്നു. പുതിയ ശരാശരി എത്ര? (A) 31 (B) 28 (C) 33 (D) 35

Handwritten calculations for Q81:

$$\frac{12 \times 27 + 8 \times 6}{12 + 6} = \frac{324 + 48}{18} = \frac{372}{18} = 20.66$$

$$\frac{12 \times 27 + 8 \times 6}{12 + 6} = \frac{324 + 48}{18} = \frac{372}{18} = 20.66$$

82. ഒറ്റയാനെ കണ്ടെത്തുക: 4, 25, 100, 39 (A) 4 (B) 100 (C) 25 (D) 39

83. ബേബി ഒരു സ്ഥലത്തുനിന്ന് യാത്രതിരിച്ച് 20 മീറ്റർ വടക്കോട്ട് സഞ്ചരിച്ചശേഷം വലത്തോട്ട് തിരിഞ്ഞ് 18 മീറ്റർ സഞ്ചരിച്ചു. അവിടെനിന്ന് വലത്തോട്ട് തിരിഞ്ഞ് 25 മീറ്റർ സഞ്ചരിച്ചു. വീണ്ടും വലത്തോട്ട് തിരിഞ്ഞ് 18 മീറ്റർ സഞ്ചരിച്ചാൽ യാത്ര ആരംഭിച്ച സ്ഥലത്തുനിന്ന് ബേബി എത്ര ദൂരത്തിലാണ്? (A) 5 മീറ്റർ കിഴക്ക് (B) 5 മീറ്റർ തെക്ക് (C) 15 മീറ്റർ പടിഞ്ഞാറ് (D) 18 മീറ്റർ കിഴക്ക്

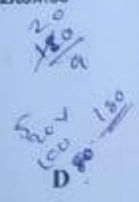


84. വിനുവിന്റെ അച്ഛൻ ജയൻ, വിജയന്റെ മകനാണ്. ജയന്റെ മക്കളാണ് വിനുവും വിജിയും. എങ്കിൽ വിജയന്റെ ആരാണു വിജി? (A) മകൾ (B) ഭാര്യ (C) പൗത്രി (D) മരുമകൾ



85. ഒരു ലിറ്റർ വെള്ളിച്ചെണ്ണയുടെ വില 5:4 എന്ന അംശബന്ധത്തിൽ മാറി. ഇപ്പോഴത്തെ വില ലിറ്ററിന് 120 രൂപയാണെങ്കിൽ ആദ്യത്തെ വില എന്ത്? (A) 100 രൂപ (B) 150 രൂപ (C) 160 രൂപ (D) 180 രൂപ

86. INDIA എന്നത് ഒരു പ്രത്യേക കോഡ് ഉപയോഗിച്ച് KPEKC എന്ന് എഴുതാമെങ്കിൽ NEPAL എന്നത് എങ്ങനെ എഴുതാം? (A) MDOZK (B) OFQBM (C) PGRCN (D) PGQCM



07/2019-M

Handwritten alphabet key for Q86:
 A B C D E F G H I J K L M N O P Q R S T U V W X Y Z
 K P E C K P E C K P E C K P E C K P E C K P E C K P E C K P E C K P E C K

87. ഒരു ക്യൂവിൽ വിനീത മൂന്നിൽ നിന്ന് പത്താമതും പിന്നിൽ നിന്ന് പതിനൊന്നാമതും ആണെങ്കിൽ ക്യൂവിൽ ആകെ എത്ര പേരുണ്ട് ?

- (A) 21 (B) 19
(C) 22 (D) 20

88. ഒരു ബൈക്കിന്റെ വില 30,000 രൂപ ആയിരുന്നു. ഇപ്പോൾ അതിന്റെ വില 36,000 രൂപ ആണെങ്കിൽ വിലയുടെ വർദ്ധനവിന്റെ ശതമാനം എന്ത് ?

- (A) 20 (B) 60
(C) 6 (D) 30

10
30,000
36,000 20

89. 11.30 ന് ക്ലോക്കിലെ മിനിട്ട് മണിക്കൂർ സൂചികൾ തമ്മിലുള്ള കോണളവ് എന്ത് ?

- (A) 150° (B) 165°
(C) 170° (D) 180°

11 30
11 - 6 = 5 x 30
150
150 / 165

90. $\frac{5}{7} \cdot \frac{3}{4} \cdot \frac{4}{6} \cdot \frac{2}{5}$ ഇവയിൽ വലുത് ഏത് ?

- (A) $\frac{3}{4}$ (B) $\frac{4}{6}$
(C) $\frac{5}{7}$ (D) $\frac{2}{5}$

91. മിനി ഒരു ജോലി 3 ദിവസം കൊണ്ടും സീത അത് 6 ദിവസം കൊണ്ടും ചെയ്തു തീർക്കും. രണ്ടുപേരും ചേർന്നാൽ ആ ജോലി എത്ര ദിവസം കൊണ്ട് ചെയ്തു തീരും ?

- (A) 4 (B) 2
(C) 3 (D) $2\frac{1}{2}$

3 6
ab / ur
1/2

92. $4^m = 1024$ ആയാൽ m എത്ര ?

- (A) 4 (B) 8
(C) 256 (D) 5

256
ur
1024 2

D

93. സെക്കന്റിൽ 20 മീറ്റർ ഓടുന്ന ഒരു വാഹനം 5 മണിക്കൂർ കൊണ്ട് എത്ര ദൂരം സഞ്ചരിക്കും?
 (A) 72 കി. മീ. (B) 100 കി. മീ.
 (C) 360 കി. മീ. (D) 720 കി. മീ.

94. 5,500 രൂപ 20% സാധാരണ പലിശ നിരക്കിൽ മൂന്ന് മടങ്ങാക്കാൻ എത്ര വർഷം വേണ്ടി വരും?
 (A) 10 (B) 8
 (C) 5 (D) 20

95. 2, 9, 28, 65, _____ എന്ന ശ്രേണിയിലെ അടുത്ത പദം എത്ര?
 (A) 120 (B) 89
 (C) 98 (D) 126

96. 1 നും 100 നും ഇടയിൽ 6 കൊണ്ട് നിശ്ശേഷം ഹരിക്കാൻ പറ്റുന്നതും എന്നാൽ 2 ഒരു അക്കമായി വരുന്നതുമായ എത്ര സംഖ്യകളുണ്ട്?
 (A) 3 (B) 5
 (C) 4 (D) 6

97. 2016 ജനുവരി 2-ാം തീയതി ശനിയാഴ്ചയെങ്കിൽ 2016 സെപ്റ്റംബർ 20 എന്ത് ദിവസമാണ്?
 (A) ശനി (B) തിങ്കൾ
 (C) ബുധൻ (D) ചൊവ്വ

98. $2 : 32 :: 3 : \text{_____}$ വിട്ടുപോയത് പൂരിപ്പിക്കുക.
 (A) 81 (B) 243
 (C) 27 (D) 9

99. ഉന്നതി 15 സെ. മീ. ഉം. പാദ ചുറ്റളവ് 20 സെ. മീ. ഉം ആയ ഒരു സമചതുര സ്തൂപികയുടെ വ്യാപ്തം എന്ത്?
 (A) 125 cm^3 (B) 100 cm^3
 (C) 300 cm^3 (D) 150 cm^3

100. $8 \times 4 - [(8 + 4) \times 3] + 6 = \text{_____}$?
 (A) 10 (B) 8
 (C) 26 (D) -3

07/2019-M $8 \times 4 - [12 \times 3] + 6$
 $8 \times 4 - 36 + 6$
 $8 \times 4 - 6 \quad 32 - 6$
 26

Handwritten calculations and notes in Malayalam script, including:
 $\frac{60}{1.44} = 41.67$
 $\frac{1200 \times 4}{5} = 960$
 $\frac{1100}{6000}$
 $\frac{100 \times T}{R \times 100}$
 $M = \frac{R \times T}{100}$
 $\frac{16}{3} = 5.33$
 $\frac{17}{2} = 8.5$
 $\frac{17}{34} = 0.5$
 $\frac{11}{32}$